

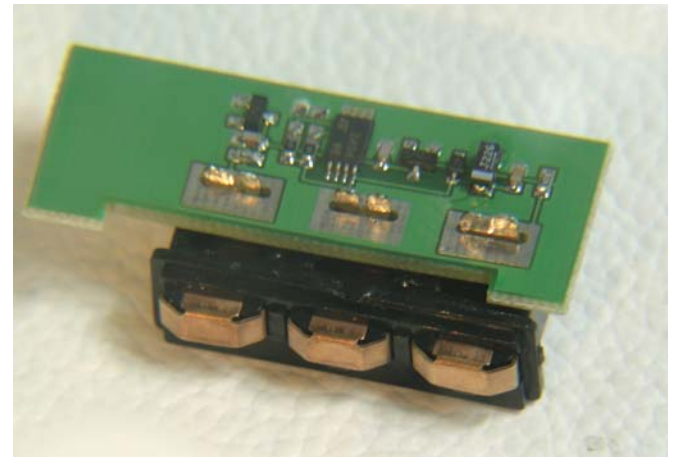
INSTRUCCIONES DE REMANUFACTURA DEL CARTUCHO DE TONER XEROX PHASER 6100, INCLUYENDO EL CHIP DE REEMPLAZO



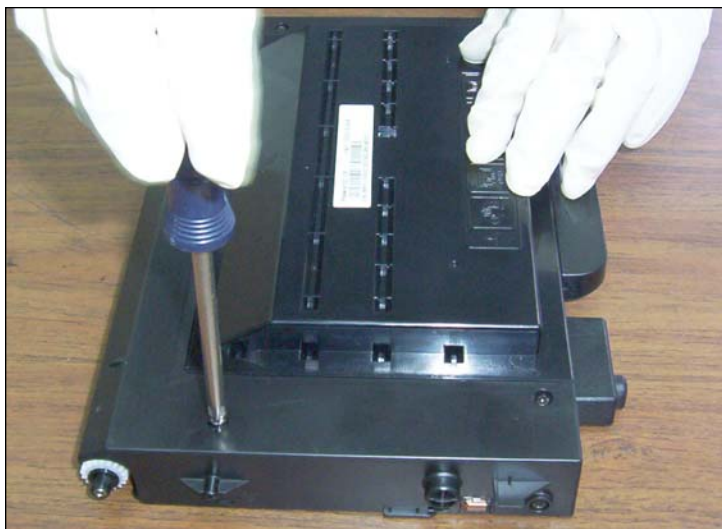
IMPRESORA LASER COLOR XEROX PHASER 6100



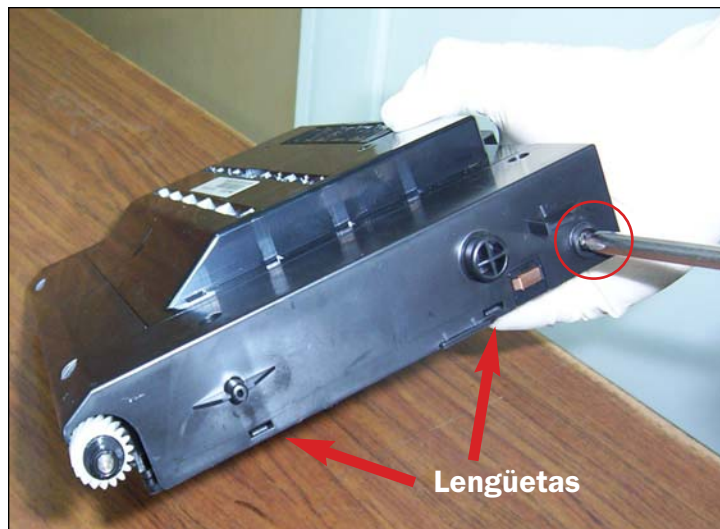
**CARTUCHO DE TONER XEROX PHASER 6100
VER PÁGINA 2**



**CHIP DE REEMPLAZO
(MONTADO EN SU CONECTOR)
VER PAGINA 5**



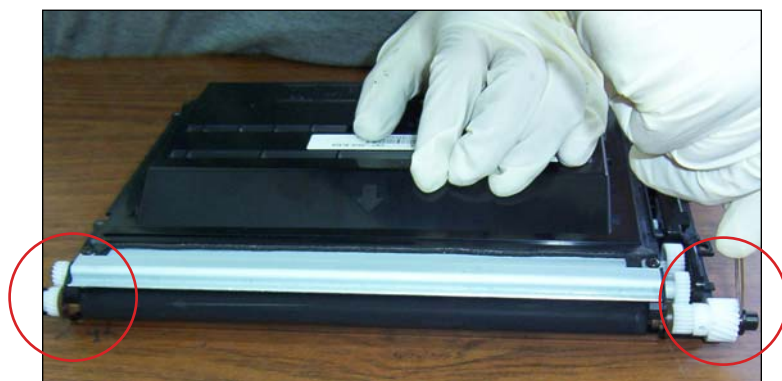
1. Retirar primero el armazón externo aflojando los cinco tornillos. Cuatro de ellos en la parte superior.



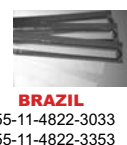
2. El quinto tornillo está ubicado en el costado del cartucho cerca lado engranajes. También soltar las lengüetas plásticas inferiores que sujetan el armazón.



3. Retirar el armazón como se muestra. Notar un adhesivo que lo mantiene unido pero tal no será afectado al retirar el armazón.



EXTRACCIÓN DEL RODILLO DE REVELACIÓN
4. Sacar los sujetadores en cada extremo del rodillo.





5. Sacar los engranajes de cada lado. Deben salir fácilmente.



6. Sacar el clip metálico con ayuda de un pequeño desarmador plano. Sacar el clip hacia arriba para apartarlo del eje.



7. Sacar el buje metálico que mantiene el eje en su lugar cerca de donde el tapón de llenado de toner esta ubicado. El buje opuesto puede permanecer en su lugar.

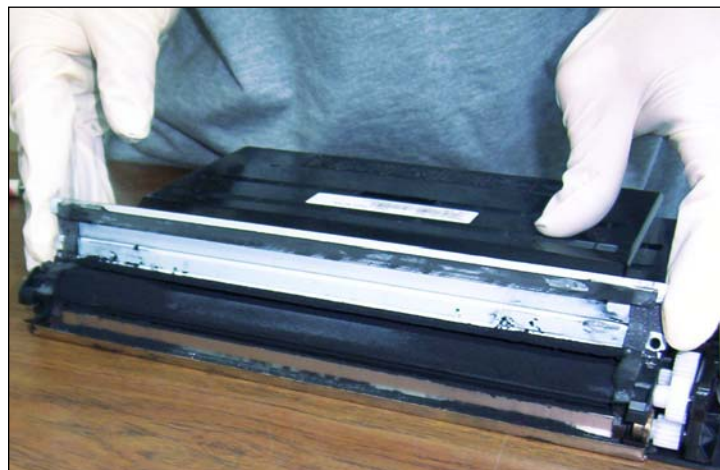


8. Deslizar el rodillo hacia afuera del cartucho.





9. Sacar la cubierta metálica donde la lamina de sellado está ubicada destornillando los dos tornillos en la parte superior.



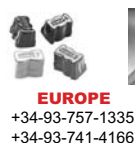
10. No retirar la pieza totalmente del cartucho, abrirla solamente para permitir la limpieza alrededor del rodillo de alimentación. Todo lo que se necesita hacer es limpiar alrededor del rodillo el toner existente.

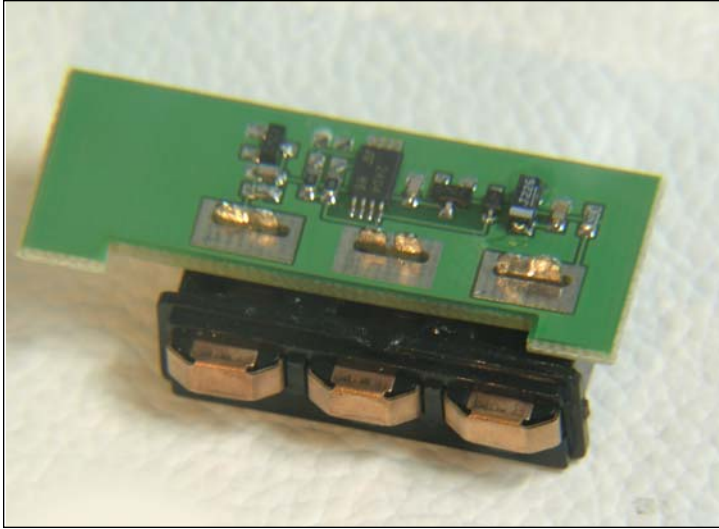


11. Extraer el tapón y empezar la limpieza del depósito, usar el aspirador en áreas accesibles y aire comprimido en lugares de difícil acceso o partes mas sensibles.



12. Luego de una limpieza completa y reinstalación de los componentes limpios del cartucho proceder a efectuar la recarga del depósito.





INSTALACIÓN DEL CHIP DEL CARTUCHO XEROX PHASER 6100

Es necesario efectuar soldaduras con estaño.



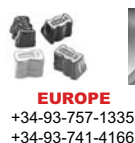
1. Retirar los cuatro tornillos ubicados en la parte superior del cartucho y el quinto en la parte lateral en el lado de los engranajes.

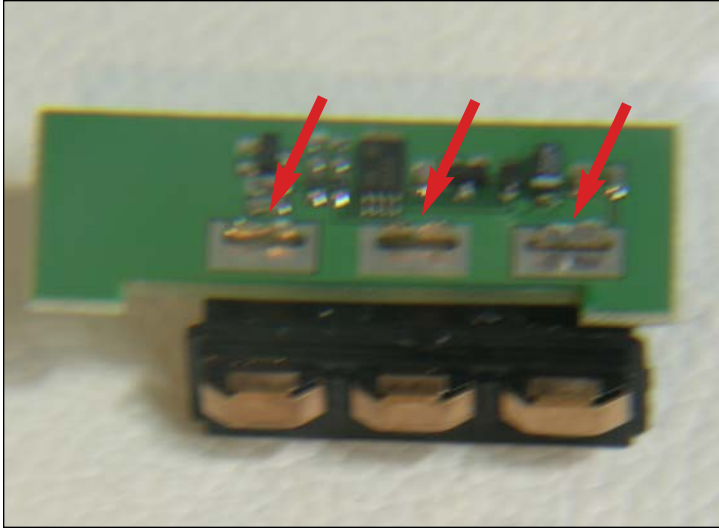


2. Desmontar el armazón exterior como se muestra.

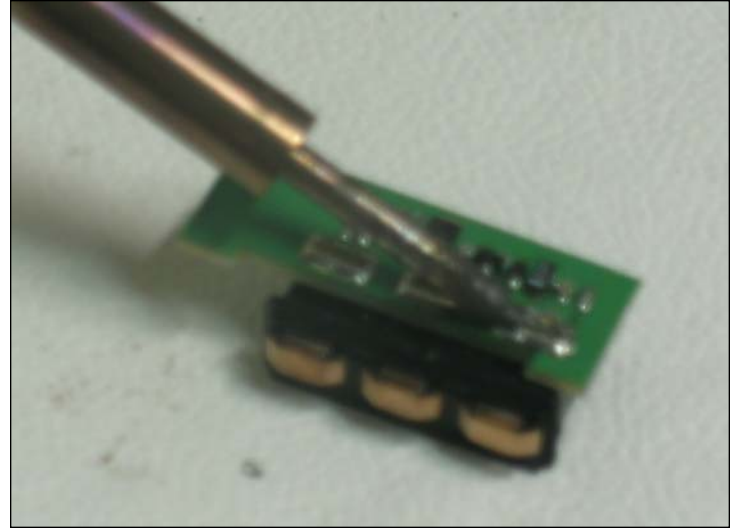


3. Utilizando un pequeño desarmador plano cuidadosamente aflojar el conjunto de contactos ubicado cerca del tapon de carga de toner en la parte lateral del cartucho.





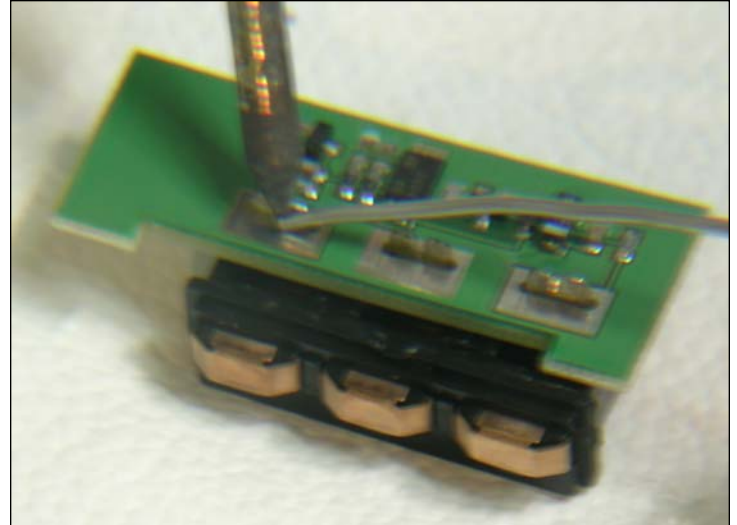
4. Chip OEM con su conector retirado del cartucho.



5. Usar un soldador eléctrico y proceder a desoldar los componentes de las lengüetas de los contactos. No aplicar calor excesivo para no afectar el plástico alrededor de las lengüetas.

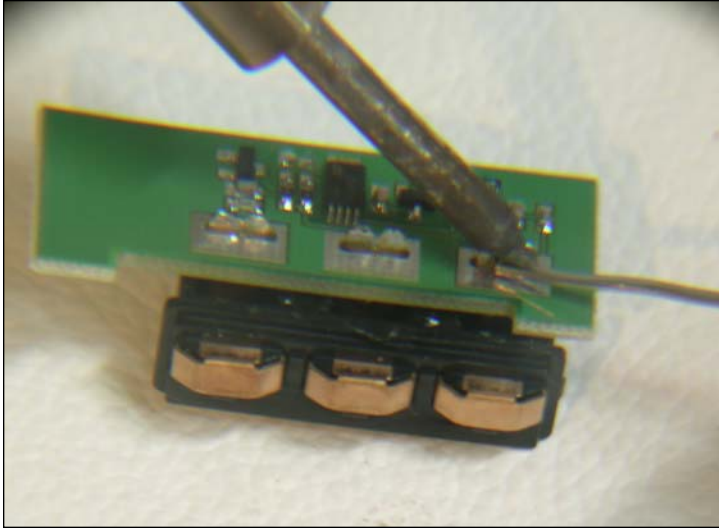


6. Conector con el chip extraído.

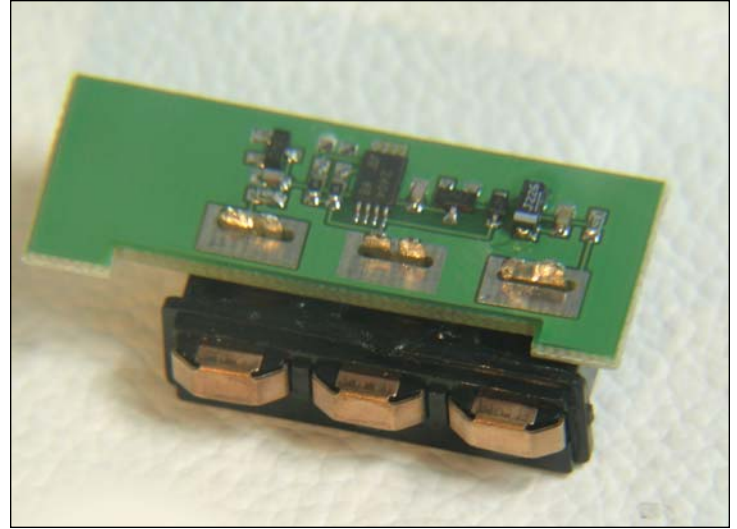


7. Montar el Smartchip de reemplazo UniNet en el mismo lugar donde estaba el chip original.





8. Usar alambre de estaño 60/40 de 1,5mm con alma de resina para soldar el nuevo chip.



9. Conector con el chip nuevo.

DATO ADICIONAL

Es posible transformar un cartucho Samsung CLP 510 para usar en esta impresora Xerox Phaser 6100 y vice-versa.

Es posible también transformar un cartucho CLP 500 en CLP510 ó Xerox Phaser 6100. Para ello es necesario desoldar los dos resistores conectados a las tres lengüetas de los contactos del conector del cartucho para permitir el montaje del Smartchip.

NOTAS

